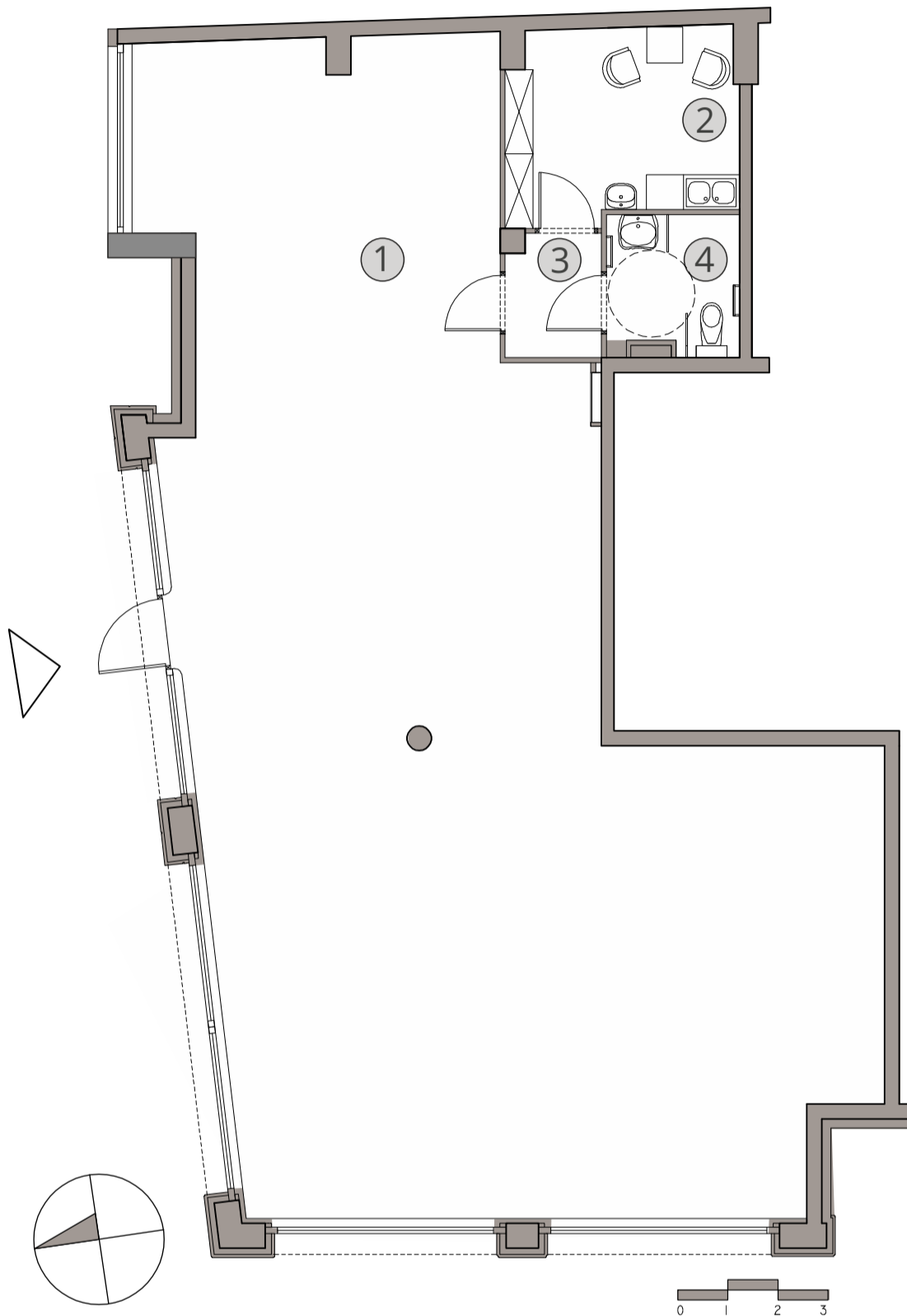
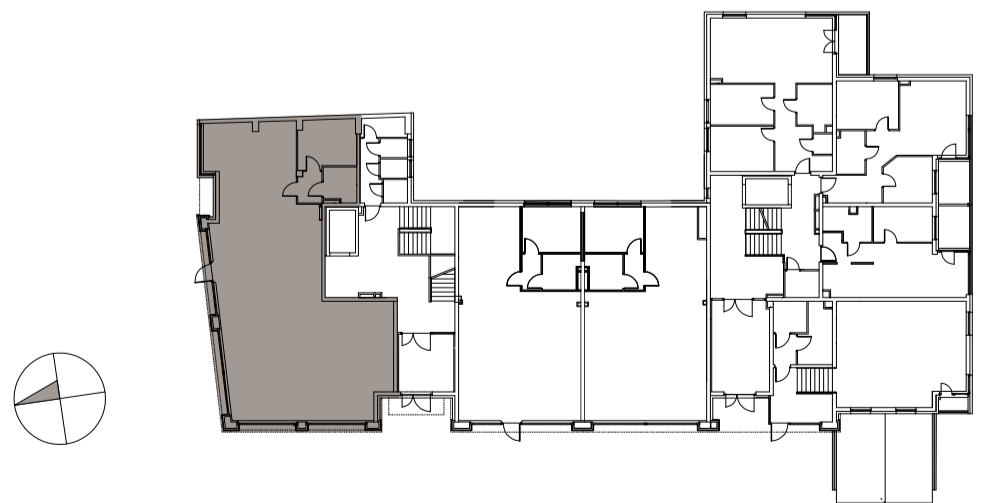


Willa Syrena
Lokal usługowy U1
Parter



Powierzchnia użytkowa: 170,10m²

1. Pow. handlowa	151,30m²
2. Pom. socjalne	11,20 m²
3. Przedsiónek	2,90 m²
4. WC	4,70 m²



Biuro Sprzedaży

Elbląg - przy inwestycji
ul. Grobla Św. Jerzego 5
tel. 500 061 808

Inwestor

Margo Deweloper
Gdynia, ul. Redłowska 52/9
tel. (58) 341 73 50
kom. 501 505 585 www.margopb.pl

MARGO
DEVELOPER