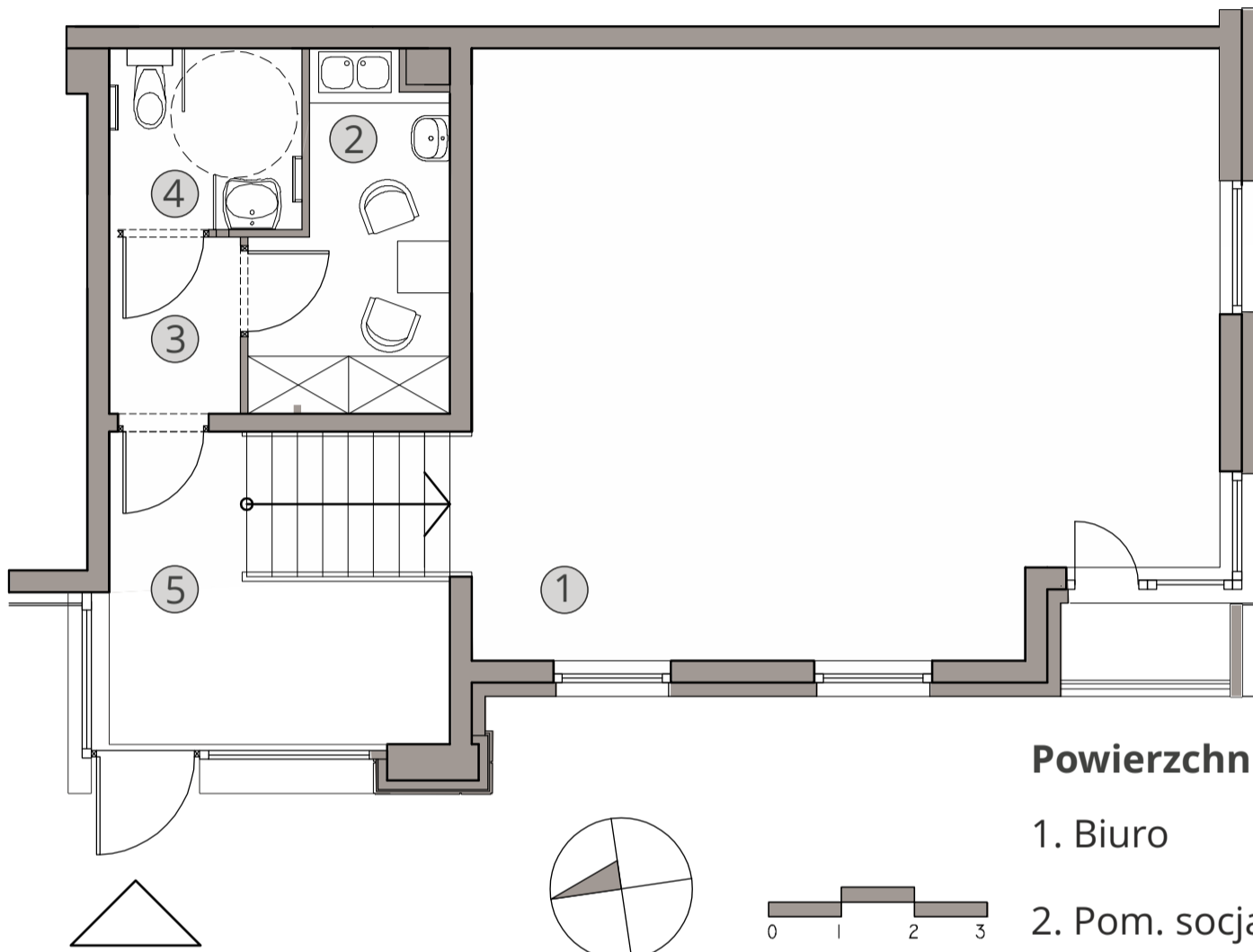
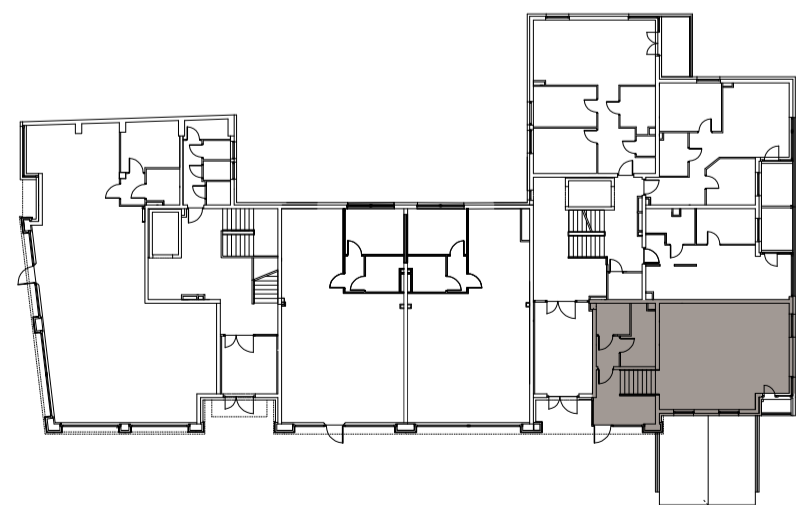


**Willa Syrena  
 Powierzchnia  
 usługowa 4  
 Parter**



<b>Powierzchnia użytkowa:</b>	<b>81,20m<sup>2</sup></b>
1. Biuro	53,60m <sup>2</sup>
2. Pom. socjalne	7,20 m <sup>2</sup>
3. Przedsionek	2,80 m <sup>2</sup>
4. WC	4,30 m <sup>2</sup>
5. Korytrz	13,30 m <sup>2</sup>



Zamieszczone w niniejszym materiale opisy i wizualizacje nie stanowią oferty w rozumieniu prawa i publikowane są wyłącznie w celach informacyjnych. Przedstawione wizualizacje mają charakter poglądowy i nie mogą być traktowane jako ostateczne projekty realizacyjne (Dz.U. Nr 16 z 1964 r. poz. 93 z późn. zm.)

**Biuro sprzedaży**

S.M. Parkowa  
 Elbląg, ul. Traugutta 27  
 tel. (55) 235 00 58  
 kom. 797 122 850

**Inwestor**

Margo Deweloper  
 Gdynia, ul. Redłowska 52/9  
 tel. (58) 341 73 50  
 kom. 501 505 585 [www.margopb.pl](http://www.margopb.pl)

**MARGO**  
**DEVELOPER**