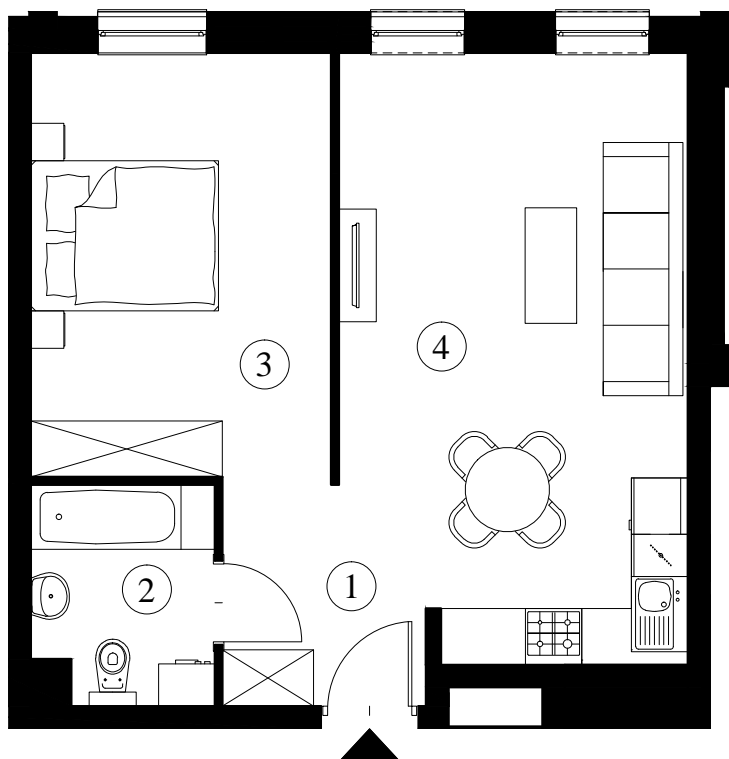


M.07
1 PIĘTRO



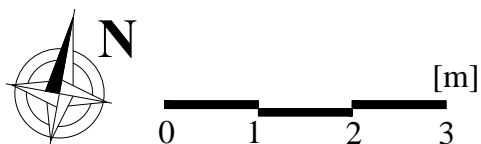
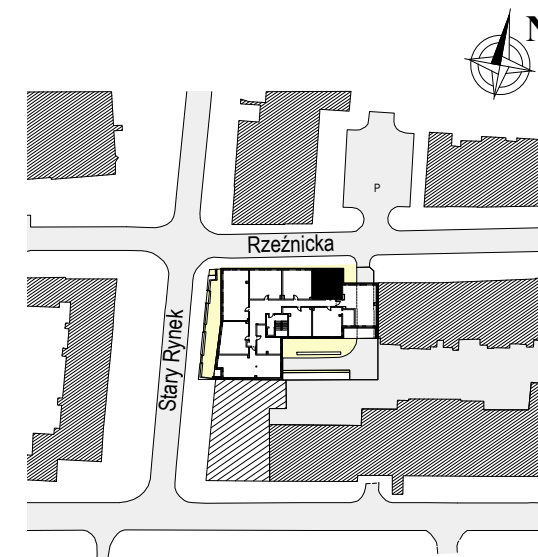
KAMIENICA STAROMIEJSKA



POWIERZCHNIA

UŻYTKOWA 46,88 m²

1. Przedpokój	5,15	m ²
2. Łazienka	4,53	m ²
3. Aneks sypialniany	14,71	m ²
4. Pokój z aneksem kuchennym	22,49	m ²



1. Aranżacja lokalu mieszkalnego przedstawiona na rzucie jest przykładowa. Niniejsza karta katalogowa opracowana została na podstawie projektu budowlanego. W toku dalszego projektowania mogą nastąpić niewielkie zmiany w stosunku do informacji zawartych na karcie katalogowej, w szczególności w układzie pomieszczeń, usytuowania elementów nadających się do demontażu, takich jak np. ścianki działowe.

2. Wymiary pomieszczeń, lokalizację przyborów sanitarnych i inne podane na podstawie projektu budowlanego. W trakcie budowy mogą wystąpić różnice w stosunku do stanu wynikającego z projektu, wynikające ze specyfiki prac budowlanych. Wymiary są obliczane w świetle pionowych przegród w stanie surowym, bez uwzględnienia tynków i okładzin o grubości 1,5cm, na poziomie podłogi bez uwzględnienia listew przypodłogowych, progów itd.

3. Powierzchnia użytkowa lokalu określona jest na podstawie rozporządzenia Ministra Transportu, Budownictwa i Gospodarki Morskiej z dnia 25.04.2012r w sprawie szczegółowego zakresu i formy projektu budowlanego oraz uwzględnieniu treści Polskiej Normy PN-ISO 9836:1997

MARGO
DEWELOPER

Biuro sprzedaży:

PB MARGO ul.Redłowska 52/9, 81-450 Gdynia,

tel. (58) 341 73 50, kom. 500 061 808

www.margopb.pl