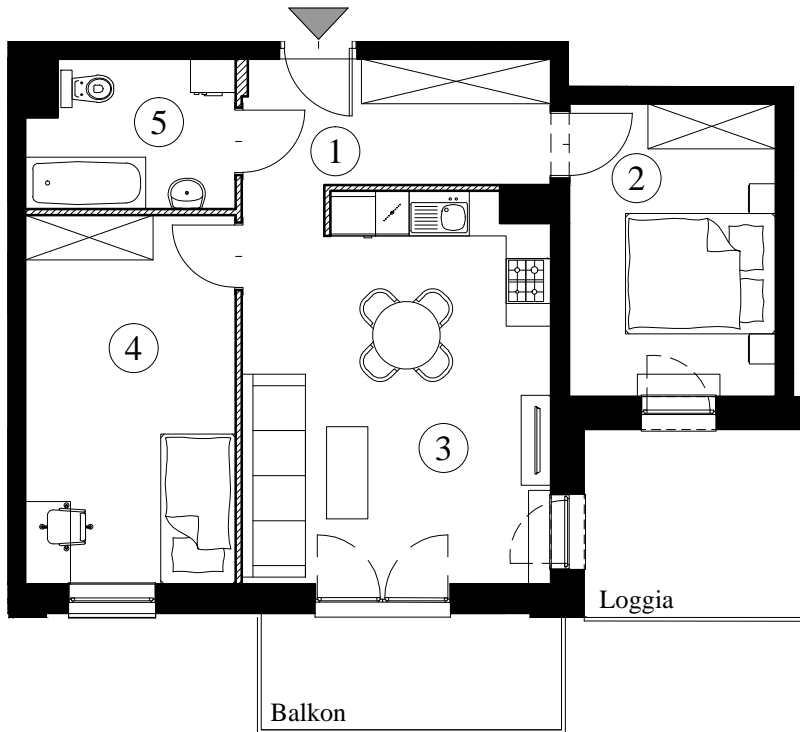


M.19
2 PIĘTRO




KAMIENICA STAROMIEJSKA

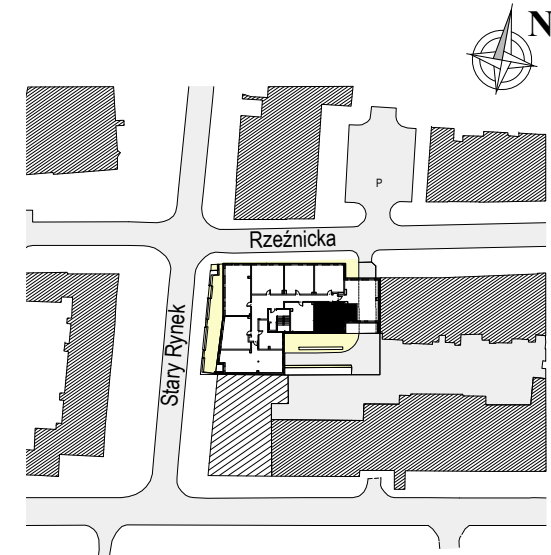
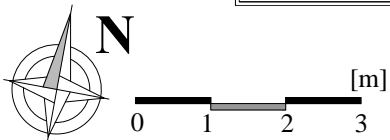


POWIERZCHNIA

UŻYTKOWA 58,45 m²

1. Przedpokój	7,04	m ²
2. Pokój	10,53	m ²
3. Pokój z aneksem kuchennym	21,51	m ²
4. Pokój	13,97	m ²
5. Łazienka	5,40	m ²
 Balkon	 ~6,00	 m ²

 W tym powierzchnia pod ścianami
lub elementami nadającymi się do demontażu, np.
pod ściankami działowymi 1,06 m²



1. Aranżacja lokalu mieszkalnego przedstawiona na rzucie jest przykładowa. Niniejsza karta katalogowa opracowana została na podstawie projektu budowlanego. W toku dalszego projektowania lub zmian lokatorskich mogą nastąpić zmiany w stosunku do informacji zawartych na karcie katalogowej, w szczególności w układzie pomieszczeń, usytuowaniu elementów nadających się do demontażu, takich jak np. ścianki działowe.
2. Powierzchnia użytkowa lokalu określona jest na podstawie rozporządzenia Ministra Transportu, Budownictwa i Gospodarki Morskiej z dnia 25.04.2012r w sprawie szczegółowego zakresu i formy projektu budowlanego oraz uwzględnieniu treści Polskiej Normy PN-ISO 9836:1997. Do powierzchni użytkowej lokalu wlicza się powierzchnie zajęte przez elementy nadające się do demontażu takie jak np. ścianki działowe.
3. Powierzchnie podane są w świetle pionowych przegród nie nadających się do demontażu w stanie wykończonym, przy uwzględnieniu tynków, na poziomie podłogi (bez uwzględniania listew przypodłogowych, progów itp.) oraz w osiach ścian nadających się do demontażu.
4. Informacje na karcie nie stanowią oferty handlowej w rozumieniu art. 66 kodeksu cywilnego.

MARGO
DEWELOPER

Biuro sprzedaży:

PB MARGO ul.Redłowska 52/9, 81-450 Gdynia,
tel. (58) 341 73 50, kom. 500 061 808
www.margopb.pl