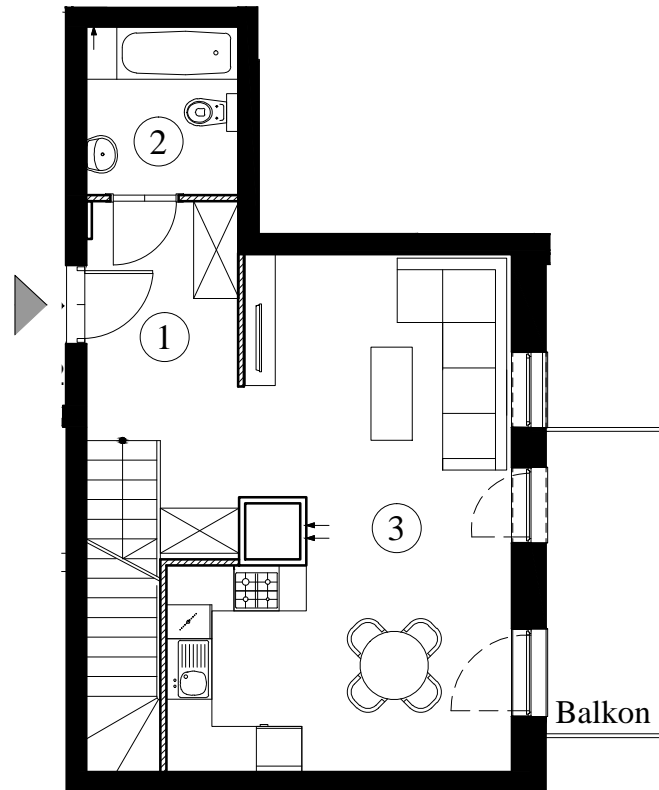


# M.31 4 PIĘTRO



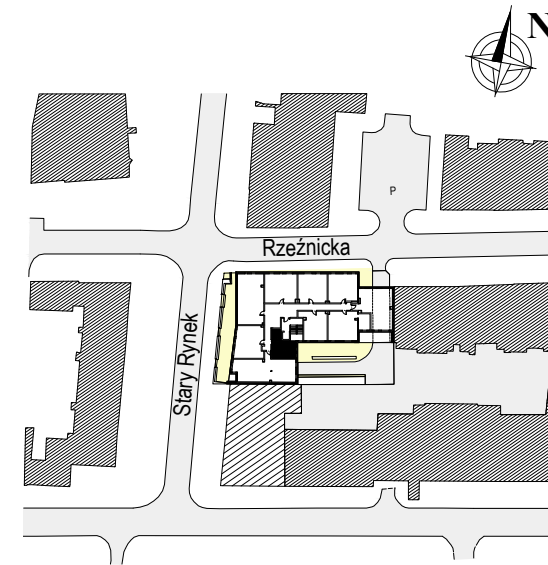
KAMIENICA STAROMIEJSKA



**POZIOM 1**

## POZIOM 1

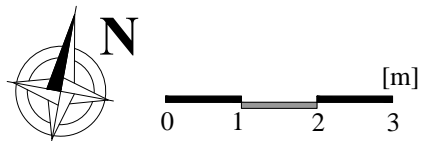
1. Przedpokój+schody	12,60 m <sup>2</sup>
2. Łazienka	4,54 m <sup>2</sup>
3. Pokój dzienny z aneksem kuchennym	26,57 m <sup>2</sup>
Balkon	~6,00 m <sup>2</sup>




## POWIERZCHNIA

**UŻYTKOWA 90,05 m<sup>2</sup>**

POZIOM 1	43,71 m <sup>2</sup>
POZIOM 2 (antresola)	46,34 m <sup>2</sup>



 W tym powierzchnia pod ścianami  
lub elementami nadającymi się do demontażu, np.  
pod ściankami działowymi 0,60 m<sup>2</sup>

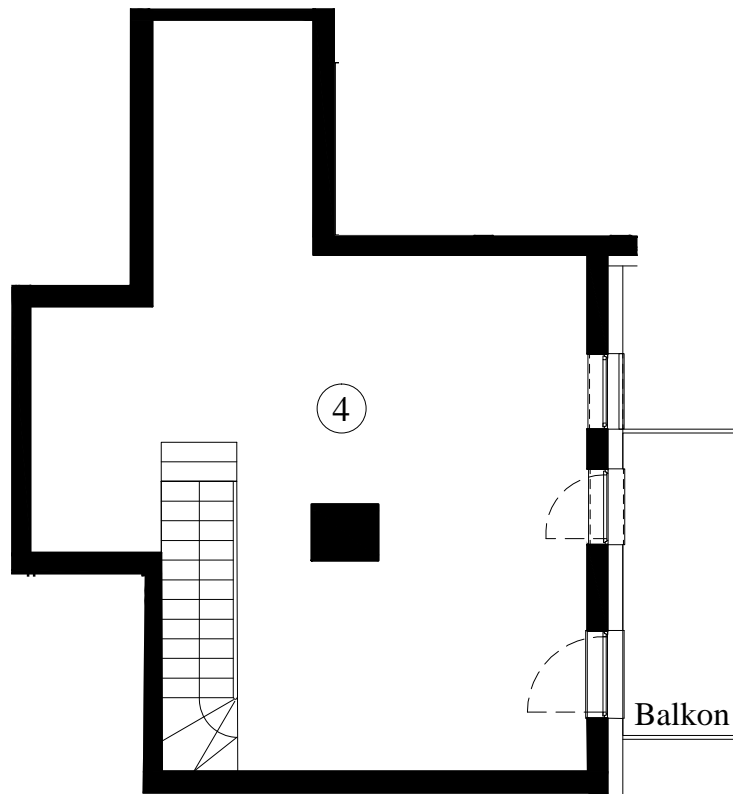
1. Aranżacja lokalu mieszkalnego przedstawiona na rzucie jest przykładowa. Niniejsza karta katalogowa opracowana została na podstawie projektu budowlanego. W toku dalszego projektowania lub zmian lokatorskich mogą nastąpić zmiany w stosunku do informacji zawartych na karcie katalogowej, w szczególności w układzie pomieszczeń, usytuowaniu elementów nadających się do demontażu, takich jak np. ścianki działowe.
2. Powierzchnia użytkowa lokalu określona jest na podstawie rozporządzenia Ministra Transportu, Budownictwa i Gospodarki Morskiej z dnia 25.04.2012r w sprawie szczegółowego zakresu i formy projektu budowlanego oraz uwzględnieniu treści Polskiej Normy PN-ISO 9836:1997. Do powierzchni użytkowej lokalu wlicza się powierzchnie zajęte przez elementy nadające się do demontażu takie jak np. ścianki działowe.
3. Powierzchnie podane są w świetle pionowych przegród nie nadających się do demontażu w stanie wykończonym, przy uwzględnieniu tynków, na poziomie podłogi (bez uwzględniania listew przypodłogowych, progów itp.) oraz w osiach ścian nadających się do demontażu.
4. Informacje na karcie nie stanowią oferty handlowej w rozumieniu art. 66 kodeksu cywilnego.

**BIURO SPRZEDAŻY:**  
ul. Stary Rynek 38, ELBLĄG  
tel. 517 805 571

# M.31 ANTRESOLA



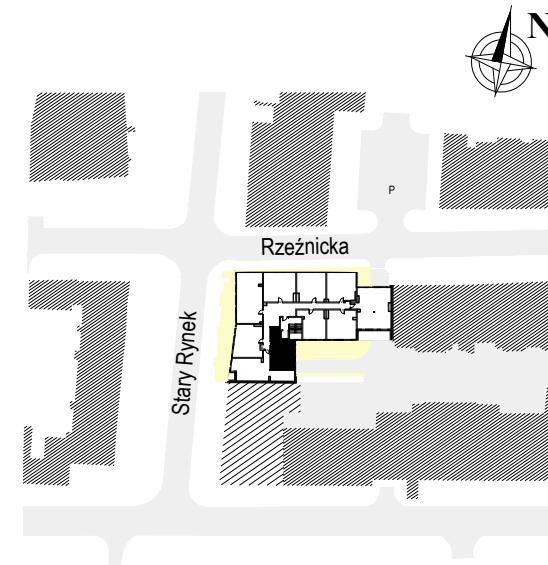
KAMIENICA STAROMIEJSKA



**POZIOM 2**

## **POZIOM 2** (antresola)

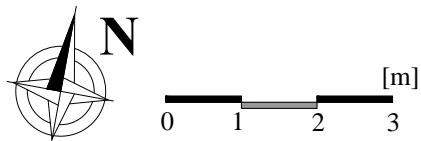
4. Antresola	46,34 m <sup>2</sup>
Balkon	6,00 m <sup>2</sup>



## **POWIERZCHNIA**

**UŻYTKOWA** **90,05 m<sup>2</sup>**

POZIOM 1	43,71 m <sup>2</sup>
POZIOM 2 (antresola)	46,34 m <sup>2</sup>



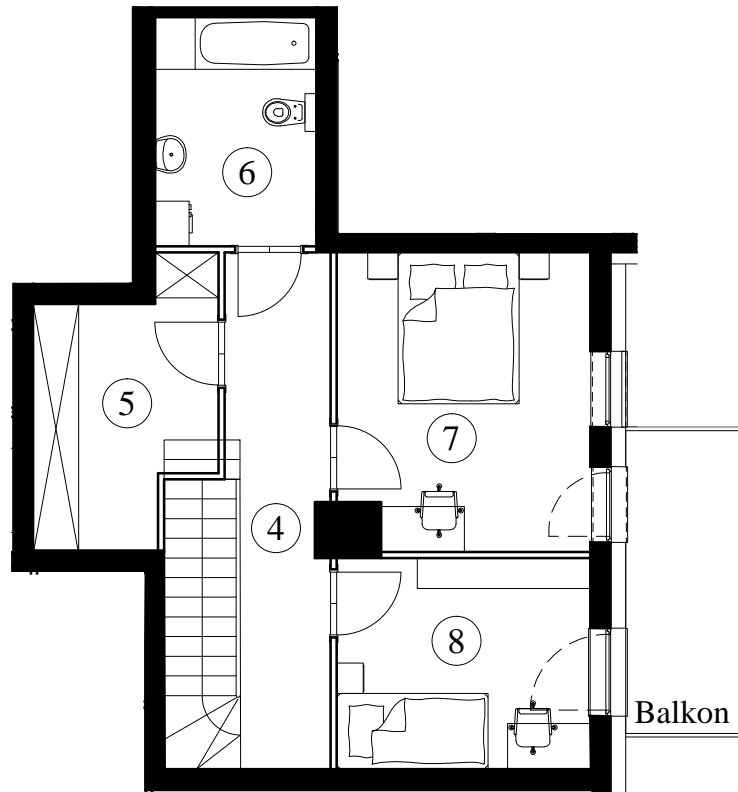
1. Aranżacja lokalu mieszkalnego przedstawiona na rzucie jest przykładowa. Niniejsza karta katalogowa opracowana została na podstawie projektu budowlanego. W toku dalszego projektowania lub zmian lokatorskich mogą nastąpić zmiany w stosunku do informacji zawartych na karcie katalogowej, w szczególności w układzie pomieszczeń, usytuowaniu elementów nadających się do demontażu, takich jak np. ścianki działowe.
2. Powierzchnia użytkowa lokalu określona jest na podstawie rozporządzenia Ministra Transportu, Budownictwa i Gospodarki Morskiej z dnia 25.04.2012r w sprawie szczegółowego zakresu i formy projektu budowlanego oraz uwzględnieniu treści Polskiej Normy PN-ISO 9836:1997. Do powierzchni użytkowej lokalu wlicza się powierzchnie zajęte przez elementy nadające się do demontażu takie jak np. ścianki działowe.
3. Powierzchnie podane są w świetle pionowych przegród nie nadających się do demontażu w stanie wykończonym, przy uwzględnieniu tynków, na poziomie podłogi (bez uwzględniania listew przypodłogowych, progów itp.) oraz w osiach ścian nadających się do demontażu.
4. Informacje na karcie nie stanowią oferty handlowej w rozumieniu art. 66 kodeksu cywilnego.

**BIURO SPRZEDAŻY:**  
ul. Stary Rynek 38, ELBLĄG  
tel. 517 805 571

# M.31 ANTRESOLA



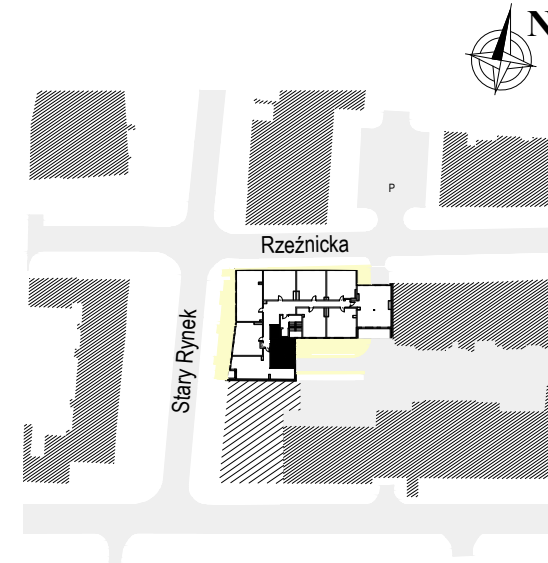
KAMIENICA STAROMIEJSKA



**POZIOM 2**

## **POZIOM 2** (antresola) przykładowa aranżacja

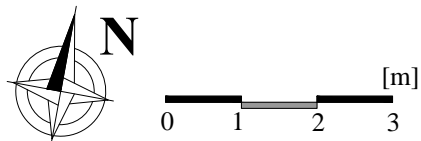
4. Korytarz	9,02 m <sup>2</sup>
5. Garderoba	7,97 m <sup>2</sup>
6. Łazienka	6,54 m <sup>2</sup>
7. Pokój	13,12 m <sup>2</sup>
8. Pokój	9,58 m <sup>2</sup>
Balkon	6,00 m <sup>2</sup>




## **POWIERZCHNIA**

**UŻYTKOWA 90,05 m<sup>2</sup>**

POZIOM 1	43,71 m <sup>2</sup>
POZIOM 2 (antresola)	46,34 m <sup>2</sup>



 W tym powierzchnia pod ścianami  
lub elementami nadającymi się do demontażu, np.  
pod ściankami działowymi 1,26 m<sup>2</sup>

- Aranżacja lokalu mieszkalnego przedstawiona na rzucie jest przykładowa. Niniejsza karta katalogowa opracowana została na podstawie projektu budowlanego. W toku dalszego projektowania lub zmian lokatorskich mogą nastąpić zmiany w stosunku do informacji zawartych na karcie katalogowej, w szczególności w układzie pomieszczeń, usytuowaniu elementów nadających się do demontażu, takich jak np. ścianki działowe.
- Powierzchnia użytkowa lokalu określona jest na podstawie rozporządzenia Ministra Transportu, Budownictwa i Gospodarki Morskiej z dnia 25.04.2012r w sprawie szczegółowego zakresu i formy projektu budowlanego oraz uwzględnieniu treści Polskiej Normy PN-ISO 9836:1997. Do powierzchni użytkowej lokalu wlicza się powierzchnie zajęte przez elementy nadające się do demontażu takie jak np. ścianki działowe.
- Powierzchnie podane są w świetle pionowych przegród nie nadających się do demontażu w stanie wykończonym, przy uwzględnieniu tynków, na poziomie podłogi (bez uwzględniania listew przypodłogowych, progów itp.) oraz w osiach ścian nadających się do demontażu.
- Informacje na karcie nie stanowią oferty handlowej w rozumieniu art. 66 kodeksu cywilnego.

**BIURO SPRZEDAŻY:**  
ul. Stary Rynek 38, ELBLĄG  
tel. 517 805 571