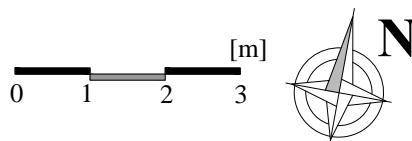
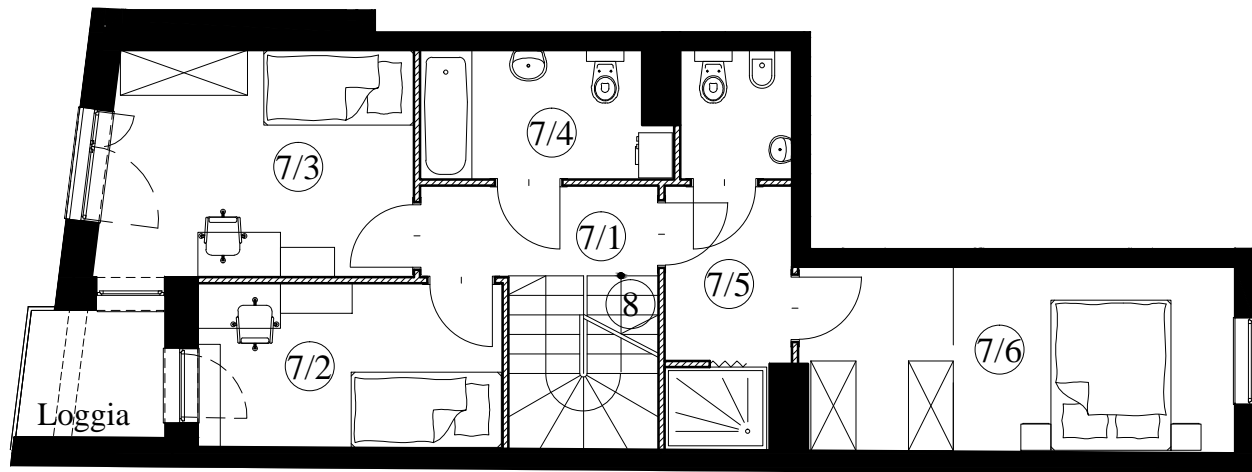


M.32 antresola



KAMIENICA STAROMIEJSKA

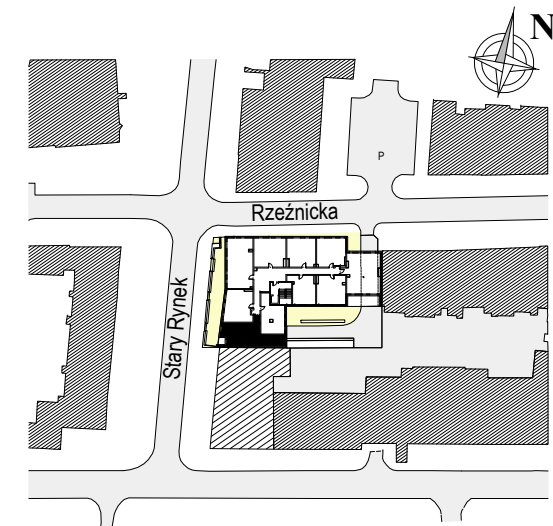


POZIOM 2 (antresola) przykładowa aranżacja

7/1. Korytarz	4,07	m ²
7/2. Pokój	9,13	m ²
7/3. Pokój	12,52	m ²
7/4. Łazienka	5,61	m ²
7/5. Pom. sanitarne	8,61	m ²
7/6. Pokój z garderobą	14,03	m ²
8. Schody na poziom 3	4,59	m ²

Loggia ~3,16 m²

W tym powierzchnia pod ścianami lub elementami nadającymi się do demontażu, np. pod ściankami działowymi 1,69 m²



Powierzchnia użytkowa: 117,27 m²

POZIOM 1	61,36	m ²
POZIOM 2 (antresola)	53,97	m ²
POZIOM 3	1,94	m ²

loggia (poziom 1)	~3,16	m ²
loggia (poziom 2)	~3,16	m ²
taras (poziom 3)	~95,00	m ²

MARGO
DEVELOPER

Biuro sprzedaży:

PB MARGO ul. Redłowska 52/9, 81-450 Gdynia,
tel. (58) 341 73 50, kom. 500 061 808
www.margopb.pl

- Aranżacja lokalu mieszkalnego przedstawiona na rzucie jest przykładowa. Niniejsza karta katalogowa opracowana została na podstawie projektu budowlanego. W toku dalszego projektowania lub zmian lokatorskich mogą nastąpić zmiany w stosunku do informacji zawartych na karcie katalogowej, w szczególności w układzie pomieszczeń, usytuowaniu elementów nadających się do demontażu, takich jak np. ścianki działowe.
- Powierzchnia użytkowa lokalu określona jest na podstawie rozporządzenia Ministra Transportu, Budownictwa i Gospodarki Morskiej z dnia 25.04.2012r w sprawie szczegółowego zakresu i formy projektu budowlanego oraz uwzględnieniu treści Polskiej Normy PN-ISO 9836:1997. Do powierzchni użytkowej lokalu wlicza się powierzchnie zajęte przez elementy nadające się do demontażu takie jak np. ścianki działowe.
- Powierzchnie podane są w świetle pionowych przegród nie nadających się do demontażu w stanie wykończonym, przy uwzględnieniu tynków, na poziomie podłogi (bez uwzględniania listew przypodłogowych, progów itp.) oraz w osiach ścian nadających się do demontażu.
- Informacje na karcie nie stanowią oferty handlowej w rozumieniu art. 66 kodeksu cywilnego.