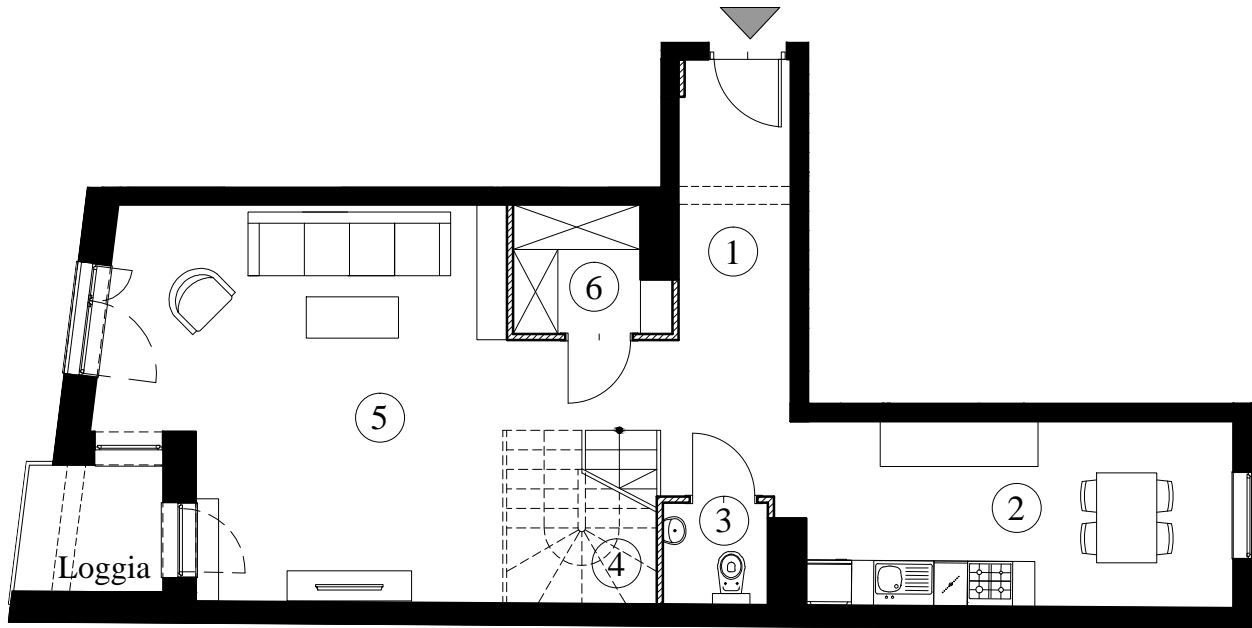


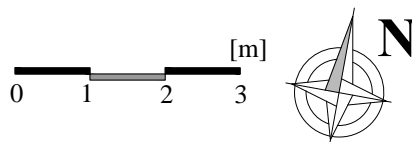
M.32
PIĘTRO 4



KAMIENICA STAROMIEJSKA



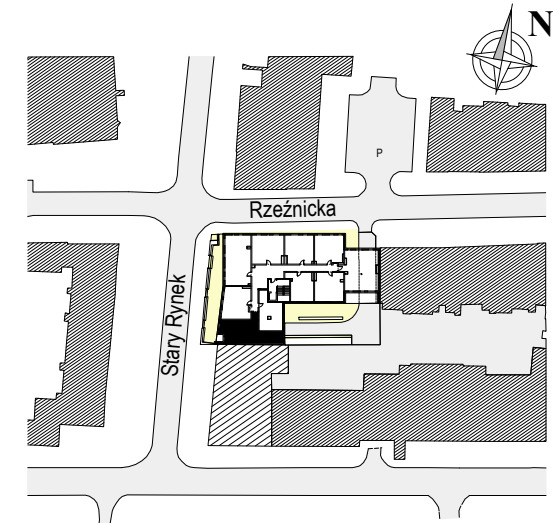
POZIOM 1



1. Korytarz	9,02	m ²
2. Kuchnia z jadalnią	14,28	m ²
3. Wc	2,00	m ²
4. Schody	4,68	m ²
5. Salon	27,98	m ²
6. Garderoba	3,40	m ²

Loggia ~3,16 m²

W tym powierzchnia pod ścianami lub elementami nadającymi się do demontażu, np. pod ściankami działowymi 0,66 m²



Powierzchnia użytkowa: 117,27 m²

POZIOM 1	61,36	m ²
POZIOM 2 (antresola)	53,97	m ²
POZIOM 3	1,94	m ²

loggia (poziom 1)	~3,16	m ²
loggia (poziom 2)	~3,16	m ²
taras (poziom 3)	~95,00	m ²

MARGO
DEWELOPER

Biuro sprzedaży:

PB MARGO ul. Redłowska 52/9, 81-450 Gdynia,
tel. (58) 341 73 50, kom. 500 061 808
www.margopb.pl

1. Aranżacja lokalu mieszkalnego przedstawiona na rzucie jest przykładowa. Niniejsza karta katalogowa opracowana została na podstawie projektu budowlanego. W toku dalszego projektowania lub zmian lokatorskich mogą nastąpić zmiany w stosunku do informacji zawartych na karcie katalogowej, w szczególności w układzie pomieszczeń, usytuowaniu elementów nadających się do demontażu, takich jak np. ścianki działowe.
2. Powierzchnia użytkowa lokalu określona jest na podstawie rozporządzenia Ministra Transportu, Budownictwa i Gospodarki Morskiej z dnia 25.04.2012r w sprawie szczegółowego zakresu i formy projektu budowlanego oraz uwzględnieniu treści Polskiej Normy PN-ISO 9836:1997. Do powierzchni użytkowej lokalu wlicza się powierzchnie zajęte przez elementy nadające się do demontażu takie jak np. ścianki działowe.
3. Powierzchnie podane są w świetle pionowych przegród nie nadających się do demontażu w stanie wykończonym, przy uwzględnieniu tynków, na poziomie podłogi (bez uwzględniania listew przypodłogowych, progów itp.) oraz w osiach ścian nadających się do demontażu.
4. Informacje na karcie nie stanowią oferty handlowej w rozumieniu art. 66 kodeksu cywilnego.