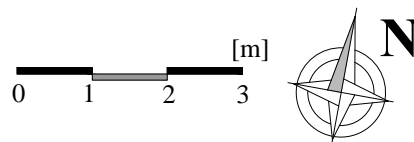
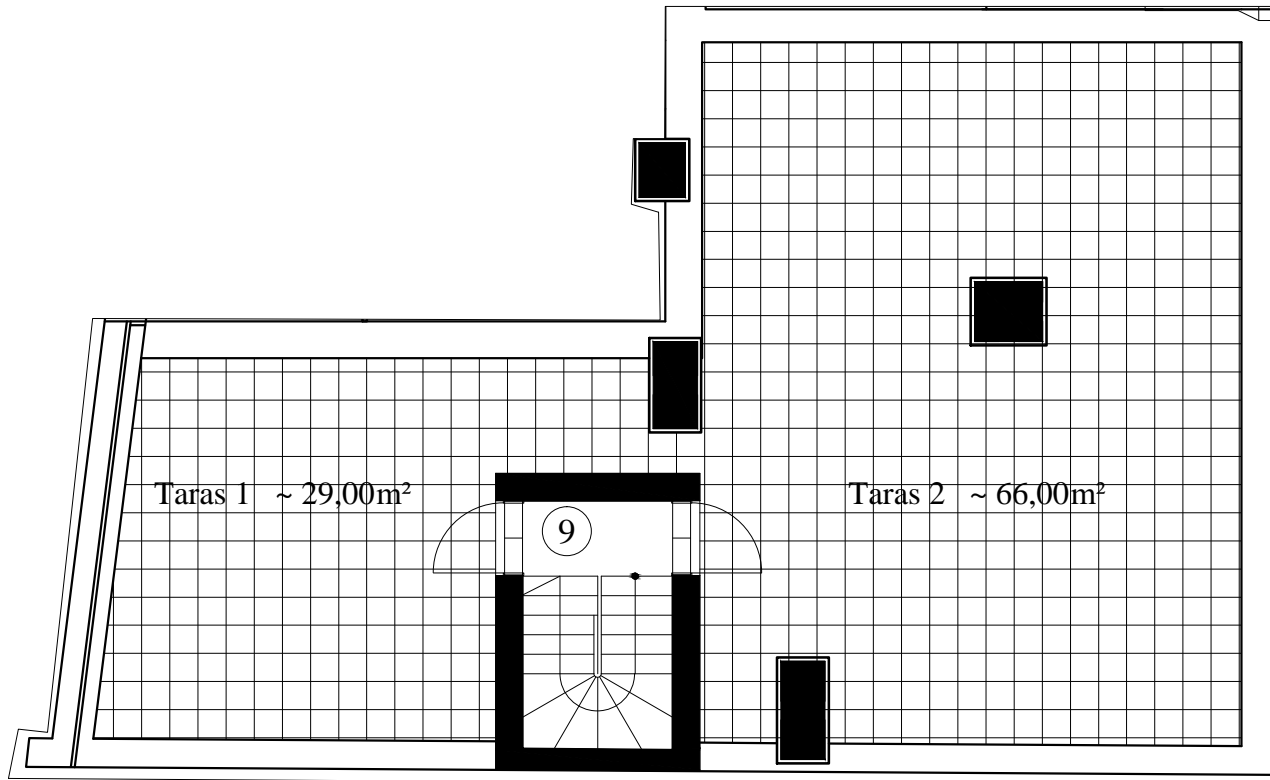


M.32  
poziom 3

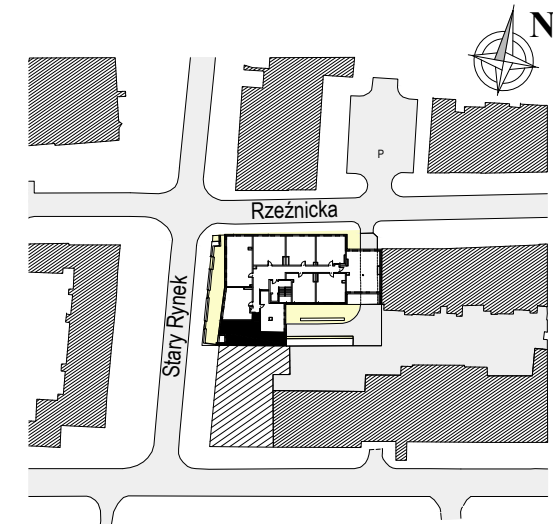


KAMIENICA STAROMIEJSKA



**POZIOM 3**

9. Podest	1,94	m <sup>2</sup>
Taras	~95,00	m <sup>2</sup>



**Powierzchnia**

**użytkowa: 117,27 m<sup>2</sup>**

POZIOM 1	61,36	m <sup>2</sup>
POZIOM 2 (antresola)	53,97	m <sup>2</sup>
POZIOM 3	1,94	m <sup>2</sup>

loggia (poziom 1)	~3,16	m <sup>2</sup>
loggia (poziom 2)	~3,16	m <sup>2</sup>
taras (poziom 3)	~95,00	m <sup>2</sup>

**MARGO**  
DEWELOPER

**Biuro sprzedaży:**

PB MARGO ul.Redłowska 52/9, 81-450 Gdynia,  
tel. (58) 341 73 50, kom. 500 061 808  
www.margopb.pl

1. Aranżacja lokalu mieszkalnego przedstawiona na rzucie jest przykładowa. Niniejsza karta katalogowa opracowana została na podstawie projektu budowlanego. W toku dalszego projektowania lub zmian lokatorskich mogą nastąpić zmiany w stosunku do informacji zawartych na karcie katalogowej, w szczególności w układzie pomieszczeń, usytuowaniu elementów nadających się do demontażu, takich jak np. ścianki działowe.
2. Powierzchnia użytkowa lokalu określona jest na podstawie rozporządzenia Ministra Transportu, Budownictwa i Gospodarki Morskiej z dnia 25.04.2012r w sprawie szczegółowego zakresu i formy projektu budowlanego oraz uwzględnieniu treści Polskiej Normy PN-ISO 9836:1997. Do powierzchni użytkowej lokalu wlicza się powierzchnie zajęte przez elementy nadające się do demontażu takie jak np. ścianki działowe.
3. Powierzchnie podane są w świetle pionowych przegród nie nadających się do demontażu w stanie wykończonym, przy uwzględnieniu tynków, na poziomie podłogi (bez uwzględniania listew przypodłogowych, progów itp.) oraz w osiach ścian nadających się do demontażu.
4. Informacje na karcie nie stanowią oferty handlowej w rozumieniu art. 66 kodeksu cywilnego.