
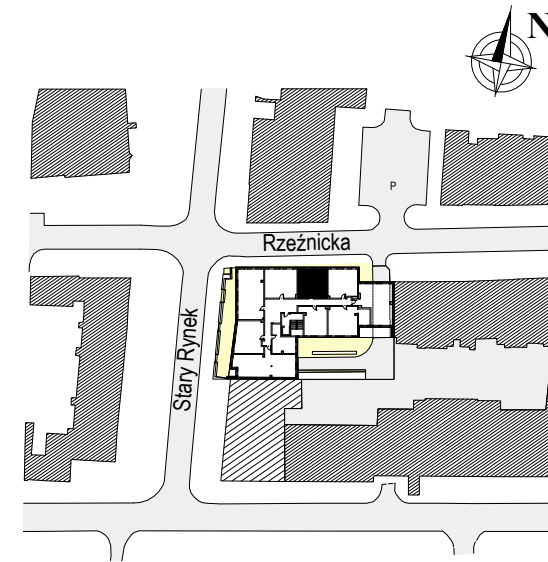
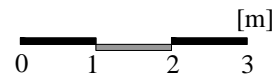


POZIOM 1

### POZIOM 1

1. Przedpokój+schody	9,14 m <sup>2</sup>
2. Pokój dzienny z aneksem kuchennym	32,87 m <sup>2</sup>
3. Łazienka	4,62 m <sup>2</sup>

 W tym powierzchnia pod ścianami  
lub elementami nadającymi się do demontażu, np.  
pod ściankami działowymi 0,73 m<sup>2</sup>



### POWIERZCHNIA

**UŻYTKOWA 88,06 m<sup>2</sup>**

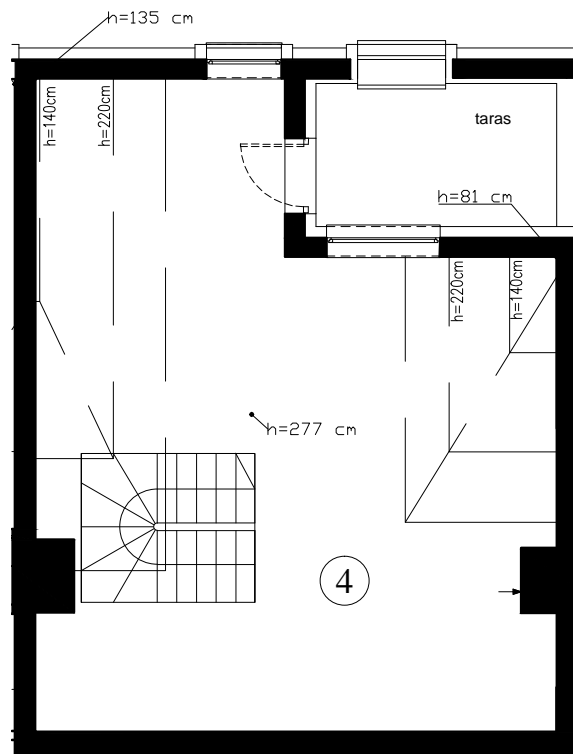
POZIOM 1	46,63 m <sup>2</sup>
POZIOM 2 (antresola)	41,43 m <sup>2</sup>

1. Aranżacja lokalu mieszkalnego przedstawiona na rzucie jest przykładowa. Niniejsza karta katalogowa opracowana została na podstawie projektu budowlanego. W toku dalszego projektowania lub zmian lokatorskich mogą nastąpić zmiany w stosunku do informacji zawartych na karcie katalogowej, w szczególności w układzie pomieszczeń, usytuowaniu elementów nadających się do demontażu, takich jak np. ścianki działowe.  
2. Powierzchnia użytkowa lokalu określona jest na podstawie rozporządzenia Ministra Transportu, Budownictwa i Gospodarki Morskiej z dnia 25.04.2012r w sprawie szczegółowego zakresu i formy projektu budowlanego oraz uwzględnieniu treści Polskiej Normy PN-ISO 9836:1997. Do powierzchni użytkowej lokalu wlicza się powierzchnie zajęte przez elementy nadające się do demontażu takie jak np. ścianki działowe.  
3. Powierzchnie podane są w świetle pionowych przegród nie nadających się do demontażu w stanie wykończonym, przy uwzględnieniu tynków, na poziomie podłogi (bez uwzględniania listew przypodłogowych, progów itp.) oraz w osiach ścian nadających się do demontażu.  
4. Informacje na karcie nie stanowią oferty handlowej w rozumieniu art. 66 kodeksu cywilnego.

# M.36 ANTRESOLA



KAMIENICA STAROMIEJSKA

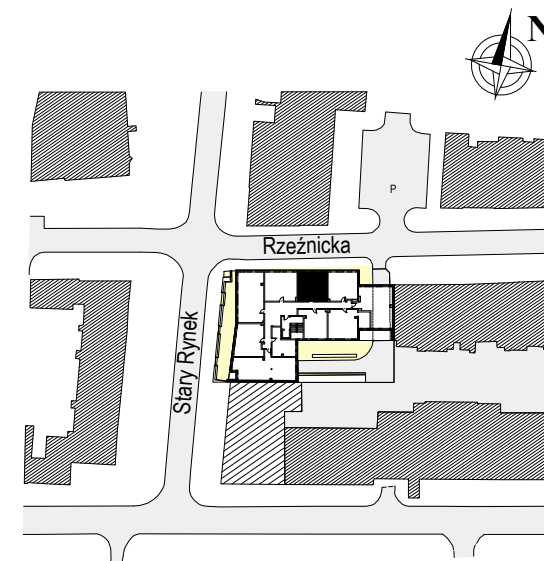
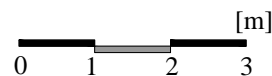


**POZIOM 2**

## **POZIOM 2** (antresola)

4. Antresola  
Taras

41,43 m<sup>2</sup>  
6,00 m<sup>2</sup>



## **POWIERZCHNIA**

**UŻYTKOWA** 88,06 m<sup>2</sup>

POZIOM 1 46,63 m<sup>2</sup>  
POZIOM 2 (antresola) 41,43 m<sup>2</sup>

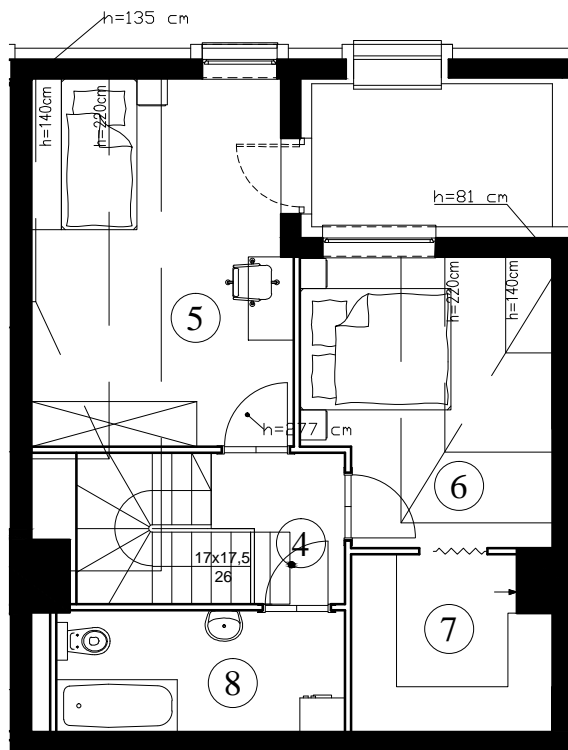
1. Aranżacja lokalu mieszkalnego przedstawiona na rzucie jest przykładowa. Niniejsza karta katalogowa opracowana została na podstawie projektu budowlanego. W toku dalszego projektowania lub zmian lokatorskich mogą nastąpić zmiany w stosunku do informacji zawartych na karcie katalogowej, w szczególności w układzie pomieszczeń, usytuowaniu elementów nadających się do demontażu, takich jak np. ścianki działowe.
2. Powierzchnia użytkowa lokalu określona jest na podstawie rozporządzenia Ministra Transportu, Budownictwa i Gospodarki Morskiej z dnia 25.04.2012r w sprawie szczegółowego zakresu i formy projektu budowlanego oraz uwzględnieniu treści Polskiej Normy PN-ISO 9836:1997. Do powierzchni użytkowej lokalu wlicza się powierzchnie zajęte przez elementy nadające się do demontażu takie jak np. ścianki działowe.
3. Powierzchnie podane są w świetle pionowych przegród nie nadających się do demontażu w stanie wykończonym, przy uwzględnieniu tynków, na poziomie podłogi (bez uwzględniania listew przypodłogowych, progów itp.) oraz w osiach ścian nadających się do demontażu.
4. Informacje na karcie nie stanowią oferty handlowej w rozumieniu art. 66 kodeksu cywilnego.

**BIURO SPRZEDAŻY:**  
ul. Stary Rynek 38, ELBLĄG  
tel. 517 805 571

# M.36 ANTRESOLA



KAMIENICA STAROMIEJSKA



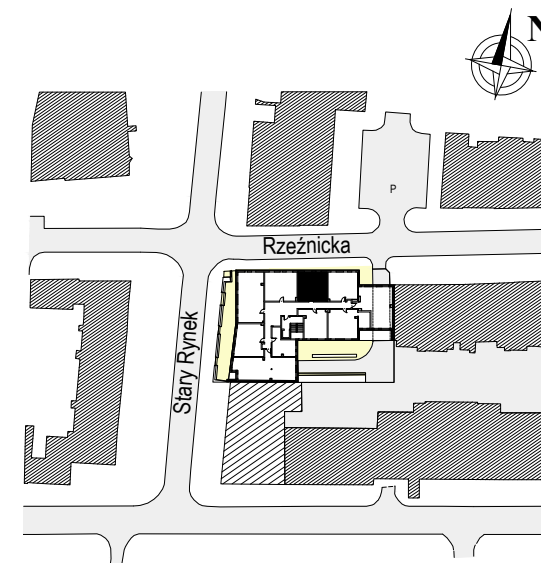
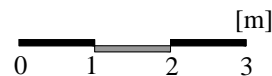
**POZIOM 2**

## POZIOM 2 (antresola)

przykładowa aranżacja

4. Korytarz	3,17 m <sup>2</sup>
5. Pokój	14,51 m <sup>2</sup>
6. Pokój	10,25 m <sup>2</sup>
7. Garderoba	6,02 m <sup>2</sup>
8. Łazienka	6,42 m <sup>2</sup>
Taras	5,70 m <sup>2</sup>

W tym powierzchnia pod ścianami  
lub elementami nadającymi się do demontażu, np.  
pod ściankami działowymi 1,43 m<sup>2</sup>



## POWIERZCHNIA

**UŻYTKOWA 88,06 m<sup>2</sup>**

POZIOM 1	46,63 m <sup>2</sup>
POZIOM 2 (antresola)	41,43 m <sup>2</sup>

- Aranżacja lokalu mieszkalnego przedstawiona na rzucie jest przykładowa. Niniejsza karta katalogowa opracowana została na podstawie projektu budowlanego. W toku dalszego projektowania lub zmian lokatorskich mogą nastąpić zmiany w stosunku do informacji zawartych na karcie katalogowej, w szczególności w układzie pomieszczeń, usytuowaniu elementów nadających się do demontażu, takich jak np. ścianki działowe.
- Powierzchnia użytkowa lokalu określona jest na podstawie rozporządzenia Ministra Transportu, Budownictwa i Gospodarki Morskiej z dnia 25.04.2012r w sprawie szczegółowego zakresu i formy projektu budowlanego oraz uwzględnieniu treści Polskiej Normy PN-ISO 9836:1997. Do powierzchni użytkowej lokalu wlicza się powierzchnie zajęte przez elementy nadające się do demontażu takie jak np. ścianki działowe.
- Powierzchnie podane są w świetle pionowych przegród nie nadających się do demontażu w stanie wykończonym, przy uwzględnieniu tynków, na poziomie podłogi (bez uwzględniania listew przypodłogowych, progów itp.) oraz w osiach ścian nadających się do demontażu.
- Informacje na karcie nie stanowią oferty handlowej w rozumieniu art. 66 kodeksu cywilnego.

**BIURO SPRZEDAŻY:**  
ul. Stary Rynek 38, ELBLĄG  
tel. 517 805 571