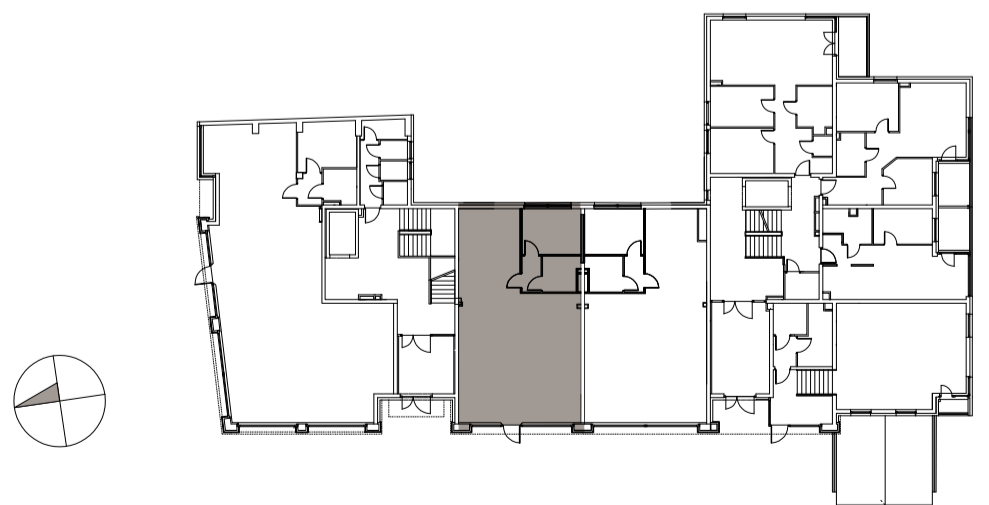


Willa Syrena
Powierzchnia
usługowa 2
Parter

Powierzchnia użytkowa:	103,80m²
1. Pow. handlowa	85,10m²
2. Pom. socjalne	10,80 m²
3. Przedsiónek	2,80 m²
4. WC	5,20 m²



Biuro Sprzedaży

Elbląg - przy inwestycji
 ul. Grobla Św. Jerzego 5
 tel. 500 061 808

Inwestor

Margo Deweloper
 Gdynia, ul. Redłowska 52/9
 tel. (58) 341 73 50
 kom. 501 505 585 www.margopb.pl