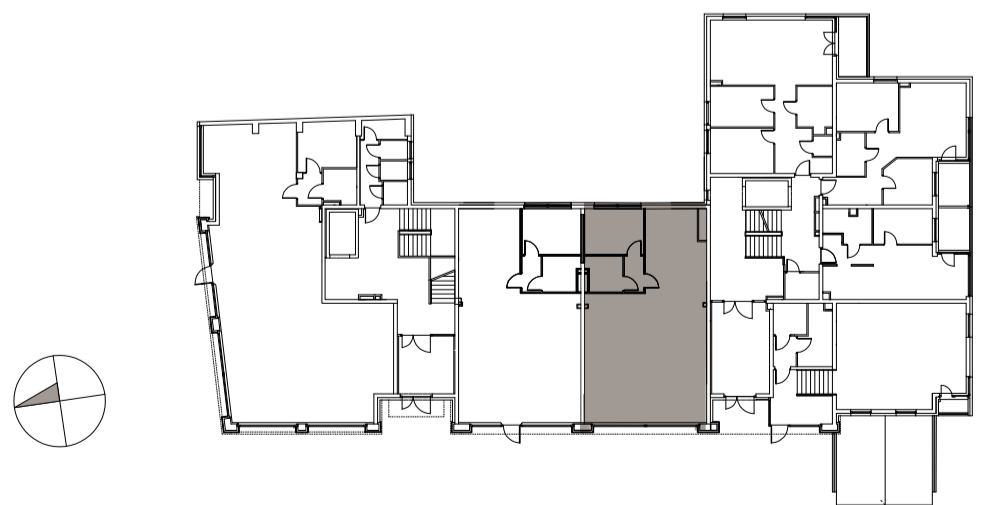


Willa Syrena
Powierzchnia
usługowa 3
Parter

Powierzchnia użytkowa: 103,80m²

1. Pow. handlowa	85,10m²
2. Pom. socjalne	10,80 m²
3. Przedsionek	2,80 m²
4. WC	5,20 m²



Biuro Sprzedaży

Elbląg - przy inwestycji
ul. Grobla Św. Jerzego 5
tel. 500 061 808

Inwestor

Margo Deweloper
Gdynia, ul. Redłowska 52/9
tel. (58) 341 73 50
kom. 501 505 585 www.margopb.pl

MARGO
DEVELOPER